



Lillehammer Skiklub

Strategi
2021 - 2025

Ski for alle - hele livet

Innholdsfortegnelse

Om strategiarbeidet	3
Vår visjon: Ski for alle- hele livet	4
Våre verdier	4
Lillehammer Skiklubs formål	4
Bærekraft i Lillehammer Skiklub	5
Strategi 2021- 2025	6
1. Organisasjon	6
2. Sportslig tilbud	7
3. Arrangement	8
4. Anlegg	9
5. Økonomi	10
Organisasjonskart	11
Avslutning	12

Om strategiarbeidet

Lillehammer Skiklub sin strategi fastsetter klubbens langsiktige mål, og de tiltak vi anser som nødvendige for å nå disse målene.

Strategidokumentet viser hva skiklubben mener vil bli de viktigste fokusområdene for vårt arbeid fremover. Dette er klubbens satsningsområder for den kommende perioden.

Strategien skal imøtekomme medlemmenes forventninger.

Medlemmene skal kjenne seg igjen i – og være enige i – den retningen skiklubben ønsker å gå.

Strategien er utarbeidet av styret, og forankret hos klubbens oppmenn, tillitsvalgte og hovedtrenerne gjennom de Tekniske Komiteene. På denne måten skal alle som har et verv for skiklubben, jobbe ut fra felles verdier og mot felles mål for medlemmene, og med et ønske om å bidra til at skiklubben blir litt bedre – hver eneste dag!



Vår visjon: Ski for alle – hele livet

Våre verdier

Vi er en tradisjonsrik, profesjonell og solid skiklubb, hvor det skal være trygt og attraktivt å være medlem. Klubbens verdier skal gjenspeiles i alt vi gjør:

- **Glede** – Dette rommer alt fra gleden ved å være sammen, gleden ved å utvikle seg og merke fremgang, gleden ved å bruke kroppen, og mestre og prestere.
- **Fellesskap** – Å være del av en sosial gruppe der man føler tilhørighet, samhold og trivsel, der det er plass til alle, der alle er inkludert og alle er viktige.
- **Åpenhet** – Klubben skal være tilgjengelig og åpen for alle, den skal drives på en tillitsvekkende måte, og det skal legges vekt på samarbeid internt, og eksternt med våre samarbeidspartnere.

Lillehammer Skiklubs formål

Lillehammer Skiklub jobber for at alle som ønsker det, i alle aldre, gis mulighet til å utøve skiidrett ut fra egne ønsker og forutsetninger.

Vi er en skiklubb for barn, ungdom og voksne, med ulike ambisjoner og målsetninger, men med et felles ønske om å drive aktivitet på ski.

Vi er en skiklubb som tar vare på foreldre og frivillige, trenere, støttespillere og miljøet innen trening og mosjon. Vi er en skiklubb som bidrar i lokalsamfunnet.

Vår skiklubb skal legge til rette for aktivitet for funksjonsfriske og funksjonshemmede. Vi jobber mot større integrering av medlemmer som ikke har et tradisjonelt forhold til snø og ski, og medlemmer fra alle samfunnslag.

Idrettsglede skal være den viktigste drivkraften for alle som er en del av Lillehammer Skiklub, enten man er utøver, trener, frivillig, forelder, godt voksen eller samarbeidspartner. Idretten er en arena for lek, mestring og samhold, og dette skal gjenspeiles i all vår aktivitet. Alle som deltar er like viktige, og alle skal bli sett, uansett prestasjonsnivå.

Vi skal ha høyt nivå på den sportslige gjennomføringen i treningsgruppene, og vil skal tilstrebe å tilrettelegge og tilpasse aktiviteten til den enkelte.

Lillehammer Skiklubs visjon, verdier og formål skal skape stolthet rundt vårt felles ønske om å være en inkluderende og nytenkende klubb som legger til rette for skiidrett og skiglede for alle.

Bærekraft i Lillehammer Skiklub

Lillehammer Skiklub ønsker å ta bærekraftige valg i sin drift, og bidra til de internasjonale bærekraftsmålene i den grad det er mulig. Vi jobber allerede i tråd med flere av målene, men vi har valgt å synliggjøre 3 mål der vi mener vi tydelig bidrar i praksis:

3. God helse: Ved å legge til rette for skiidrett for alle, tar skiklubben samfunnsansvar ved å bidra til bedre helse for Lillehammers befolkning. I tillegg er fluor-problematikken i skisporten av betydning for menneskers helse. Lillehammer Skiklub følger Skiforbundets til enhver tid gjeldende retningslinjer på dette området.

11. Bærekraftige byer og samfunn: Skiklubben bruker lokale leverandører og samarbeidspartnere, og tilrettelegger for små og store arrangementer. Dette tiltrekker seg deltagere og tilreisende, og øker omsetningen lokalt, noe som gir økonomisk vekst og bidrar til et bærekraftig lokalsamfunn.

13. Stoppe klimaendringer: Snø er basisen i all vår drift og vi må gjøre vårt for å sikre at vi har nok naturlig snø så lenge som mulig. Dette innebærer at vi må ta gode valg på alt fra transport og reise til produksjon av klær og materiell.



Strategi 2021 - 2025

I det følgende beskrives skiklubbens 5 satsningsområder i den kommende strategiperioden, med målsettinger og tiltak:

1. Organisasjon
2. Sportslig tilbud
3. Arrangement
4. Anlegg
5. Økonomi

1. Organisasjon

En solid og velfungerende organisering i alle ledd er avgjørende for en god utvikling av klubben. Det gjelder både for styret, administrasjonen, trenere, medlemmer i utvalg og andre som virker på vegne av klubben.

Målsetting	Tiltak
Vær en viktig og synlig aktør i lokalsamfunnet.	Være synlige på lokale arrangementer, og gjennom utøvere og øvrige medlemmer. Delta i Idrettsråd og kommunale prosesser og slik være en aktiv part i utviklingen i lokalsamfunnet.
Ha en oversiktlig organisasjonsstruktur med tydelig ansvarsfordeling og god informasjon til medlemmene.	Utforme og gjøre tilgjengelig rollebeskrivelser for medlemmer i styre, komiteer og utvalg. Klare retningslinjer for medlemskap og økonomisk støtte for utøvere.

2. Sportslig tilbud

Lillehammer Skiklub har som mål å være regionens ledende skiklubb målt i både antall medlemmer og resultater, og med fokus på både bredde og topp.

Som et resultat av målrettet tilrettelegging for vekst og resultater, har klubben i dag solide miljøer i både alpint, langrenn og freeski. Vi har et godt og bredt treningstilbud, med ansatte sportssjefer og trenere. I tillegg kommer et velorganisert frivillig støtteapparat med oppmenn og foreldretrenere som sørger for at alle medlemmer blir ivaretatt. Hver gren har en teknisk komité med klare ansvarsområder.

For alle utøvere skal trenere og klubbmiljøet ivareta trygghet, trivsel og tilhørighet. For eldre utøvere med motivasjon og ambisjoner skal klubben tilrettelegge for at disse skal nå sitt potensial, uten at det går på bekostning av breddetenkningen i klubben. For voksne medlemmer har klubben et viktig tilbud i Trenings- og mosjonsgruppen.

Målsetting	Tiltak
Bredde: Ha et inkluderende klubbmiljø der alle trives og føler seg trygge, og der alle får oppleve mestring og utvikling ut fra sitt eget nivå. Verve flere medlemmer for å sikre store og varierte treningsgrupper. Dette gjelder alle våre treningsgrupper og alle grener, både for barn, ungdom, voksne og eldre.	Alle med verv i skiklubben skal være bevisst klubbens verdier, og forholde seg i tråd med dem i alt sitt virke for skiklubben. Alle treningsgrupper skal ha tilstrekkelig med trenere til at alle blir sett og ivaretatt. Arrangere bredde- og rekrutteringsarrangementer, både sportsarrangementer og skibyttemarked mm. Styret skal ha fokus på rekruttering i alle årsklasser og oppnevne et styremedlem som er ansvarlig for rekruttering. Klubben danner en prosjektgruppe som ser på tiltak for inkludering og integrering av ulike medlemsgrupper.
Topp: Sikre høy kvalitet i treningstilbudet til alle utøvere som ønsker å satse på toppidrett, slik at flest mulig oppnår gode resultater i tråd med sine målsetninger	Utarbeide og fortløpende vedlikeholde sportsplan innen hver delgren. I tillegg til sportslig solid tilbud, også støtte utøvere økonomisk i samsvar med klubbens retningslinjer.
Trenere: Være en foretrukket arbeidsplass for trenere til alle treningsgrupper. Kompetanseutvikling for trenere i alle ledd.	Jevnlig kontakt med idrettsmiljøer for å sikre rekruttering av trenere til alle nivåer. Tilrettelegge for kurs og opplæring. Hospitering i andre treningsgrupper i klubben og hos andre miljøer.

3. Arrangement

Lillehammer Skiklub har lange tradisjoner som arrangørklubb, og arrangerte det første NM på ski noensinne i 1909.

Siden tok skiklubben initiativet til Birkebeinerrennet i 1932, har vært medarrangør siden den gang. Klubben har arrangert utallige NM i ulike skigrener opp gjennom årene, og var delaktige på mange måter under OL i 94.

Klubben har også arrangert alt fra verdenscuprenn til en rekke årlige breddearrangementer for barn og ungdom. Klubben eier også igjen Ingalåmi.

Klubben ønsker å sikre en økonomisk gevinst gjennom arrangementer vi eier eller er medarrangør på, for å kunne opprettholde klubbens sportslige tilbud. I tillegg gir arrangementer store lokale ringvirkninger.

Gjennom arrangementene har klubbens medlemmer opparbeidet betydelig kompetanse på arrangement, som må ivaretas. Vi har også en solid medlemsmasse som stiller opp som frivillige på dugnad i forbindelse med både egne og andres arrangementer, noe som er en viktig inntekstkilde for klubben.

Målsetting	Tiltak
<p>LSK skal være en ledende sportsarrangør i regionen.</p> <p>Pådriver til å skaffe til veie større sportsarrangementer til regionen. Dette er viktig for sysselsetting og aktivitet, og for å ivareta Lillehammers posisjon på markedet for vinteridrettsarrangementer.</p> <p>Være en pådriver for å få store arrangementer til regionen.</p>	<p>LSK skal organisere seg slik at vi på best mulig måte kan bidra til et helhetlig arrangementstilbud. Vi skal gjennomgå fordeler og ulemper ved alternative organisasjonsformer som stor arrangørklubb.</p> <p>Være aktiv samarbeidspart i selskaper som ivaretar store sportsarrangementer. Langsiktige avtaler med anleggseiere, driftselskaper og NSF, for å sikre økonomiske vilkår for gjennomføring av våre arrangementer.</p> <p>Være en foretrukken samarbeidspart for kommersielle aktører på markedet for sportsarrangementer.</p> <p>Arrangere og videreutvikle Ingalåmi.</p> <p>Være aktiv eier i Birken AS, og bidra til å øke det økonomiske utbyttet.</p>
<p>Ivareta og utvikle frivilligbasen i klubben, både for å videreføre viktig kompetanse, og for å sikre viktig dugnadsinntekt.</p>	<p>Lage en oversikt over databasen med frivillige og deres kompetanse.</p>

4. Anlegg

Lillehammer kommune og regionen er godt dekket med anlegg for de fleste av klubbens aktiviteter.

LSK ser verdien i å utvikle nærmiljøanlegg og andre anleggsprosjekter for alle skidisipliner slik at regionens skitilbud blir så attraktivt som mulig.

Klubben eier i dag ingen anlegg for utøvelse av skiidrett eller for utvikling av det sosiale miljøet. Avtaler og samarbeid med Lillehammer Olympiapark (LOP) og Hafjell er viktige i denne sammenhengen.

Målsetting	Tiltak
LSK ønsker å ha stor innflytelse på utforming og bruk av nærmiljøanlegg, evt på sikt eie et eget nærmiljøanlegg.	<p>LSK er pådriver for samarbeidsprosjekter og utviklingsprosjekter med ulike anleggseiere, næringsinteresser og Norges Skiforbund.</p> <p>Utrede ulike modeller og muligheter for å utforme, utvikle, bruke og eventuelt eie næranlegg.</p> <p>LSK samarbeider med de aktørene som eier og driver anlegg på relevante lokasjoner, om tilgang på og bruk av lokaler til klubbhus og lagerlokaler.</p>
LSK skal ha tilgang på egne lokaler/klubbhus på de arenaene klubbens medlemmer hovedsakelig utøver sin aktivitet.	LSK er involvert i utredning av ulike alternativer for klubbhus på aktuelle og relevante lokasjoner, sammen med de aktørene som eier og driver anleggene.

5. Økonomi

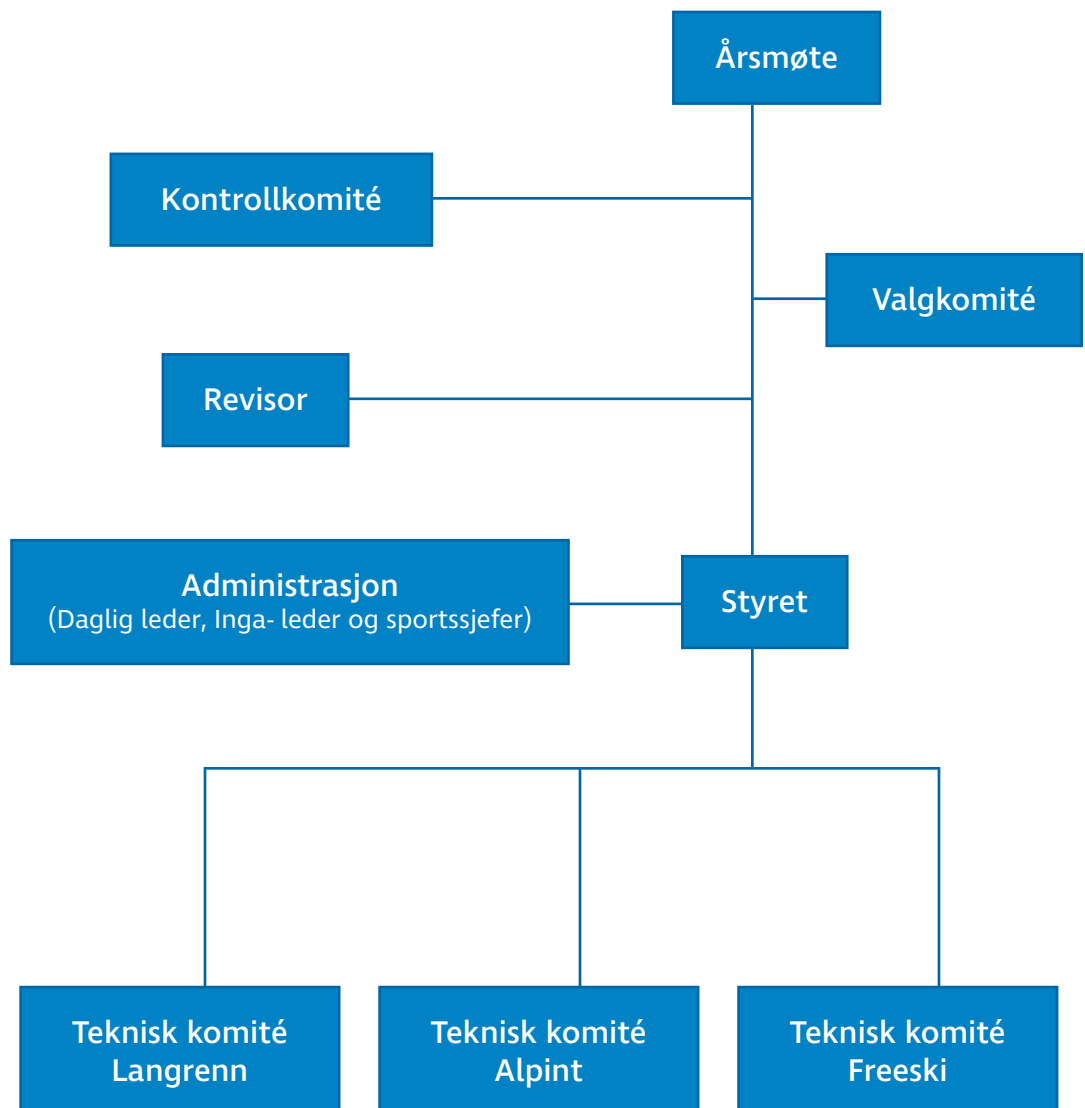
LSK skal ha en solid økonomi med god egenkapital.

Det skal arbeides langsiktig for å trygge soliditeten. Klubben skal tåle svingninger i inntektene uten å måtte gjøre umiddelbare justeringer i det sportslige aktivitetsnivået.

LSK skal utvikle og skape merverdier for sponsorene, i tillegg utvikle vårt partnertilbud og være en god strategisk samarbeidspartner. LSK skal være i front og utnytte nye digitale systemer for effektiv administrasjon og økonomistyring.

Målsetting	Tiltak
LSK skal skille mellom daglig drift og prosjekter i planer, regnskap og budsjetter.	Ansvar for drift og resultatansvar i de ulike TK'er tydeliggjøres. Hvert enkelt TK har eget resultat- og budsjettansvar.
LSK skal ha gode rutiner for økonomistyring.	Utarbeide økonomihåndbok, fullmaktsmatriser og rutinebeskrivelser.
LSK skal sikre tildeling av økonomiske midler gjennom Idrettsrådet, kommune, region og øvrige aktuelle instanser.	Følge opp søknadsfrister og holde nødvendig kontakt med relevante miljøer.
LSK skal innen utgangen av 2022 ha 1500 medlemmer og innen utgangen av 2025 ha 2000 medlemmer.	Drive aktivt rekrutteringsarbeid inn mot relevante miljøer. Pådriver for arrangementer som kan bidra til rekruttering, både sportslig og øvrig.
LSK skal sikre og øke sponsorinntektene, med målsetting om et nivå på 3 mill. innen utgangen av 2023 og deretter en årlig økning i sponsorinntekten på 10 %.	Kontinuerlig arbeid med sponsorpleie for å ivareta nåværende sponsorer, og aktivt oppsøkende arbeid for å skaffe nye sponsorer til klubben og de enkelte grenene.

Organisasjonskart





Utarbeidet av styret i Lillehammer Skiklub

Ski for alle - hele livet